

№ _____ от _____ г.

**Схема расположения земельного участка или земельных участков на кадастровом
плане территории**

Условный номер земельного участка: 38:11:101501:5/чз1					
Площадь земельного участка 11510 кв.м.					
Система координат МСК-38, зона 2					
Обозначение характерных точек границ	Координаты, м		Обозначение характерных точек границ	Координаты, м	
	X	Y		X	Y
1	2	3	1	2	3
:5/чз1.1			46	670901.97	2190324.37
1	670725.53	2190129.21	47	670886.73	2190330.52
2	670726.43	2190131.41	48	670861.46	2190345.11
3	670665.52	2190156.76	49	670837.56	2190356.36
4	670535.06	2190208.62	50	670810.74	2190369.59
5	670535.98	2190212.05	51	670775.55	2190367.86
6	670556.03	2190262.71	52	670775.61	2190365.07
7	670564.5	2190281.82	53	670793.86	2190366.84
8	670565.29	2190283.15	54	670806.91	2190369.13
9	670569.02	2190278.72	55	670810.59	2190368.76
10	670571.58	2190279.29	56	670810.24	2190366.69
11	670584.25	2190274.07	57	670809.82	2190364.52
12	670601.98	2190267.53	58	670810.58	2190364.41
13	670617.96	2190260.92	59	670835.75	2190352.79
14	670640.3	2190252.44	60	670859.55	2190341.58
15	670640.48	2190252.88	61	670860.24	2190342.74
16	670659.58	2190246.13	62	670886.37	2190327.11
17	670676.06	2190239.89	63	670885.84	2190326.58
18	670675.73	2190239.0	64	670899.48	2190321.07
19	670694.57	2190231.89	65	670876.66	2190293.61
20	670695.07	2190233.25	66	670855.48	2190266.9
21	670712.36	2190226.66	67	670830.96	2190269.25
22	670732.96	2190218.19	68	670768.63	2190294.76
23	670732.39	2190216.71	69	670709.46	2190318.06
24	670753.47	2190206.39	70	670662.11	2190333.89
25	670782.69	2190186.23	71	670660.67	2190330.16
26	670791.42	2190194.18	72	670679.92	2190323.71
27	670818.5	2190217.5	73	670681.0	2190326.18
28	670839.32	2190238.68	74	670701.12	2190319.18
29	670857.44	2190262.82	75	670716.6	2190313.14
30	670879.79	2190291.12	76	670735.61	2190305.44
31	670904.36	2190320.7	77	670754.41	2190298.55
32	670916.76	2190338.81	78	670753.7	2190296.73
33	670928.24	2190365.04	79	670753.57	2190296.39
34	670937.56	2190396.75	80	670767.15	2190291.05
35	670907.3	2190404.28	81	670790.93	2190281.34
36	670906.32	2190400.39	82	670791.77	2190282.92
37	670925.76	2190395.58	83	670809.63	2190275.65
38	670934.15	2190394.47	84	670818.54	2190270.91
39	670924.82	2190361.44	85	670824.02	2190267.89
40	670922.66	2190361.99	86	670824.59	2190267.56
41	670922.55	2190362.03	87	670829.92	2190265.37
42	670921.66	2190359.95	88	670852.75	2190263.2
43	670910.44	2190331.43	89	670845.31	2190253.3
44	670906.01	2190324.12	90	670847.24	2190251.62

45	670902.96	2190325.49	91	670822.32	2190223.18
1	2	3	1	2	3
92	670820.5	2190222.66	149	670495.09	2190222.46
93	670794.1	2190198.87	150	670513.23	2190215.99
94	670788.32	2190196.29	151	670532.19	2190208.79
95	670788.02	2190196.49	152	670531.23	2190205.87
96	670782.4	2190191.358	153	670534.79	2190204.44
97	670755.39	2190209.91	154	670535.69	2190206.81
98	670725.69	2190224.43	155	670554.74	2190197.41
99	670669.31	2190245.68	156	670573.07	2190190.67
100	670603.26	2190270.77	157	670591.56	2190183.61
101	670571.68	2190282.04	158	670590.98	2190182.09
102	670570.97	2190286.2	159	670609.52	2190174.71
103	670588.55	2190322.97	160	670610.46	2190177.01
104	670586.05	2190324.4	161	670629.88	2190169.22
105	670588.26	2190331.63	162	670646.41	2190161.75
106	670567.44	2190288.06	163	670665.16	2190154.22
107	670566.48	2190288.34	164	670685.67	2190145.95
108	670565.87	2190287.05	165	670709.61	2190134.93
109	670549.59	2190292.19	166	670718.85	2190134.4
110	670532.39	2190296.15	1	670725.53	2190129.21
111	670533.3	2190298.38			
112	670513.76	2190304.69	167	670531.33	2190210.15
113	670500.31	2190310.44	168	670506.1	2190220.64
114	670499.55	2190308.71	169	670373.01	2190269.69
115	670478.05	2190317.83	170	670355.97	2190274.52
116	670447.66	2190331.36	171	670350.85	2190279.92
117	670448.4	2190332.63	172	670330.2	2190345.28
118	670430.54	2190340.13	173	670328.76	2190350.77
119	670429.73	2190338.41	174	670324.0	2190360.6
120	670414.74	2190344.69	175	670326.18	2190360.64
121	670418.16	2190351.35	176	670324.44	2190367.31
122	670427.55	2190368.24	177	670323.79	2190367.31
123	670414.92	2190346.64	178	670319.48	2190388.98
124	670393.49	2190355.09	179	670320.11	2190391.46
125	670392.78	2190354.04	180	670318.89	2190401.24
126	670371.57	2190361.15	181	670323.27	2190403.88
127	670360.61	2190365.1	182	670325.7	2190407.64
128	670358.43	2190367.05	183	670349.53	2190390.67
129	670360.35	2190372.49	184	670357.22	2190386.8
130	670365.41	2190380.26	185	670359.48	2190383.82
131	670366.71	2190383.36	186	670359.4	2190383.63
132	670341.8	2190401.06	187	670361.62	2190382.05
133	670335.05	2190404.51	188	670355.81	2190367.8
134	670335.55	2190405.49	189	670361.3	2190362.54
135	670325.7	2190412.5	190	670388.59	2190352.72
136	670325.7	2190426.24	191	670415.03	2190342.29
137	670286.30	2190426.24	192	670447.11	2190328.85
138	670286.64	2190394.81	193	670512.37	2190300.94
139	670315.57	2190394.71	194	670542.81	2190291.11
140	670317.34	2190376.07	195	670562.04	2190285.52
141	670326.26	2190343.94	196	670560.95	2190283.67
142	670347.36	2190277.85	197	670560.62	2190282.93
143	670351.89	2190273.08	198	670561.6	2190282.65
144	670360.24	2190270.5	199	670546.93	2190249.28
145	670392.27	2190260.64	200	670546.49	2190249.46
146	670391.62	2190258.53	201	670532.18	2190213.3
147	670476.01	2190227.45	167	670531.33	2190210.15

148	670476.51	2190228.89			
1	2	3	1	2	3
:5/чзу1.2			256	670664.56	2190457.1
202	670614.22	2190347.61	257	670659.53	2190446.56
203	670614.4	2190348.77	258	670641.43	2190435.94
204	670597.65	2190351.27	259	670611.21	2190421.82
205	670596.89	2190349.68	260	670581.57	2190405.4
206	670598.58	2190349.75	261	670552.38	2190386.53
207	670595.69	2190347.18	262	670525.6	2190367.3
208	670591.75	2190338.93	263	670501.23	2190374.24
209	670594.94	2190342.74	264	670476.2	2190383.83
210	670598.42	2190343.62	265	670450.54	2190393.77
211	670599.98	2190346.88	266	670448.02	2190394.03
212	670607.13	2190345.82	267	670451.44	2190398.02
202	670614.22	2190347.61	268	670500.07	2190427.56
:5/чзу1.3			269	670556.67	2190463.36
213	670893.0	2190442.06	270	670555.89	2190464.81
214	670892.76	2190443.35	271	670574.74	2190476.6
215	670887.49	2190455.88	272	670575.39	2190475.19
216	670879.59	2190466.24	273	670580.14	2190478.2
217	670860.15	2190488.02	274	670591.1	2190485.8
218	670880.68	2190501.69	275	670589.88	2190488.11
219	670880.17	2190503.07	276	670608.04	2190500
220	670884.06	2190505.48	277	670608.96	2190498.16
221	670882.56	2190507.74	278	670637.24	2190516.73
222	670856.03	2190490.08	279	670671.23	2190539.2
223	670814.45	2190464.31	280	670670.9	2190539.71
224	670783.31	2190446.19	281	670687.9	2190551.33
225	670754.13	2190426.86	282	670708.3	2190565.72
226	670723.45	2190409.01	283	670709.35	2190563.52
227	670692.92	2190392.19	284	670722.95	2190571.82
228	670689.95	2190397.17	285	670753.73	2190588.26
229	670678.02	2190415.15	286	670765.28	2190592.5
230	670668.82	2190437.64	287	670764.17	2190595.3
231	670663.37	2190445.34	288	670797.28	2190598.7
232	670667.62	2190454.22	289	670796.45	2190601.92
233	670695.04	2190469.53	290	670770.64	2190598.7
234	670722.78	2190487.69	291	670752.09	2190591.91
235	670775.36	2190521.4	292	670720.97	2190575.29
236	670836.37	2190559.28	293	670690.91	2190556.98
237	670868.98	2190578.9	294	670635.05	2190520.07
238	670867.93	2190580.64	295	670607.5	2190502.03
239	670852.73	2190571.68	296	670577.94	2190481.53
240	670831.31	2190559.44	297	670497.97	2190430.97
241	670830.91	2190560.6	298	670449.28	2190401.07
242	670789.11	2190534.62	299	670442.38	2190393.62
243	670789.32	2190534.06	300	670437.77	2190385.71
244	670770.65	2190522.49	301	670440.8	2190383.03
245	670770.41	2190522.99	302	670445.07	2190390.33
246	670769.24	2190522.21	303	670449.6	2190389.87
247	670770.21	2190520.09	304	670474.76	2190380.1
248	670747.61	2190505.75	305	670499.88	2190370.48
249	670746.57	2190507.69	306	670526.21	2190362.88
250	670720.6	2190491.04	307	670532.69	2190367.52
251	670705.76	2190481.31	308	670566.37	2190393.29
252	670706.42	2190479.74	309	670567.0	2190393.44
253	670702.88	2190477.49	310	670568.31	2190392.06
254	670687.05	2190467.42	311	670583.62	2190401.98

255	670685.83	2190468.98	312	670613.02	2190418.26
1	2	3	1	2	3
313	670642.24	2190431.92	329	670725.42	2190405.53
314	670641.4	2190433.85	330	670732.64	2190409.74
315	670662.91	2190445.27	331	670732.3	2190410.16
316	670669.3	2190430.27	332	670755.81	2190424.43
317	670675.19	2190415.27	333	670756.34	2190423.52
318	670674.93	2190415.1	334	670757.78	2190424.49
319	670678.4	2190407.36	335	670762.1	2190427.36
320	670686.57	2190395.04	336	670760.78	2190430.04
321	670689.49	2190390.14	337	670814.87	2190462.54
322	670669.38	2190377.36	338	670815.34	2190460.2
323	670648.25	2190361.04	339	670832.72	2190470.91
324	670630.01	2190362.49	340	670831.97	2190472.78
325	670629.69	2190358.51	341	670857.48	2190487.71
326	670649.49	2190356.92	342	670860.59	2190481.53
327	670671.68	2190374.09	343	670876.51	2190463.69
328	670693.28	2190387.86	213	670893.0	2190442.06



Масштаб 1:5000

Условные обозначения:

— - Граница образуемого земельного участка;

== - Граница земельного участка, сведения о котором имеются в ЕГРН;

7 - характерная точка границы земельного участка, полученная в ходе кадастровых работ;

38:11:101501 – кадастровый номер кадастрового квартала;

:5/чзу1 - обозначение земельного участка, в отношении которого проводятся кадастровые работы.

Условный номер земельного участка: 38:11:000000:1308/чзу1		
Площадь земельного участка 117 кв.м.		
Система координат МСК-38, зона 2		
Обозначение характерных точек границ	Координаты, м	
	X	Y
1	2	3
344	670724.91	2190127.72
345	670725.53	2190129.2
346	670718.85	2190134.39
347	670709.61	2190134.92
348	670691.86	2190106.86
349	670692.77	2190106.27
350	670691.74	2190104.56
351	670692.53	2190103.99
352	670711.4	2190133.33
344	670724.91	2190127.72



Масштаб 1:1000

Условные обозначения:

— - Граница образуемого земельного участка;

— - Граница земельного участка, сведения о котором имеются в ЕГРН;

1 - характерная точка границы земельного участка, полученная в ходе кадастровых работ;

38:11:101501 – кадастровый номер кадастрового квартала;

:1308/чзу1 - обозначение земельного участка, в отношении которого проводятся кадастровые работы.

Условный номер земельного участка: 38:11:101501:65/чзу1		
Площадь земельного участка 100 кв.м.		
Система координат МСК-38, зона 2		
Обозначение характерных точек границ	Координаты, м	
	X	Y
1	2	3
353	670691.05	2190103.62
354	670691.73	2190104.57
355	670692.75	2190106.27
356	670691.84	2190106.86
357	670709.6	2190134.93
358	670685.67	2190145.94
359	670684.87	2190144.36
360	670707.66	2190134.89
361	670688.47	2190105.09
362	670689.9	2190104.22
353	670691.05	2190103.62



Масштаб 1:1000

Условные обозначения:

— - Граница образуемого земельного участка;

— - Граница земельного участка, сведения о котором имеются в ЕГРН;

1 - характерная точка границы земельного участка, полученная в ходе кадастровых работ;

38:11:101501 – кадастровый номер кадастрового квартала;

:65/чзу1 - обозначение земельного участка, в отношении которого проводятся кадастровые работы.

Условный номер земельного участка: 38:11:101501:169/чзу1		
Площадь земельного участка 36 кв.м.		
Система координат МСК-38, зона 2		
Обозначение характерных точек границ	Координаты, м	
	X	Y
1	2	3
363	670684.87	2190144.37
364	670685.66	2190145.95
365	670665.16	2190154.21
366	670664.62	2190152.79
363	670684.87	2190144.37



Масштаб 1:1000

Условные обозначения:

— - Граница образуемого земельного участка;

— - Граница земельного участка, сведения о котором имеются в ЕГРН;

1 - характерная точка границы земельного участка, полученная в ходе кадастровых работ;

38:11:101501 – кадастровый номер кадастрового квартала;

:169/чзу1 - обозначение земельного участка, в отношении которого проводятся кадастровые работы.

Условный номер земельного участка: 38:11:101501:359/чзу1		
Площадь земельного участка 31 кв.м.		
Система координат МСК-38, зона 2		
Обозначение характерных точек границ	Координаты, м	
	X	Y
1	2	3
367	670664.61	2190152.79
368	670665.15	2190154.22
369	670646.41	2190161.74
370	670645.82	2190160.27
371	670663.95	2190153.07
367	670664.61	2190152.79



Масштаб 1:1000

Условные обозначения:

— - Граница образуемого земельного участка;

— - Граница земельного участка, сведения о котором имеются в ЕГРН;

1 - характерная точка границы земельного участка, полученная в ходе кадастровых работ;

38:11:101501 – кадастровый номер кадастрового квартала;

:359/чзу1 - обозначение земельного участка, в отношении которого проводятся кадастровые работы.

Условный номер земельного участка: 38:11:101501:118/чзу1		
Площадь земельного участка 36 кв.м.		
Система координат МСК-38, зона 2		
Обозначение характерных точек границ	Координаты, м	
	X	Y
1	2	3
372	670645.82	2190160.28
373	670646.4	2190161.75
374	670629.88	2190169.21
375	670628.91	2190167.0
372	670645.82	2190160.28



Масштаб 1:1000

Условные обозначения:

— - Граница образуемого земельного участка;

— - Граница земельного участка, сведения о котором имеются в ЕГРН;

1 - характерная точка границы земельного участка, полученная в ходе кадастровых работ;

38:11:101501 – кадастровый номер кадастрового квартала;

:118/чзу1 - обозначение земельного участка, в отношении которого проводятся кадастровые работы.

Условный номер земельного участка: 38:11:101501:170/чзу1		
Площадь земельного участка 51 кв.м.		
Система координат МСК-38, зона 2		
Обозначение характерных точек границ	Координаты, м	
	X	Y
1	2	3
376	670628.91	2190167.01
377	670629.87	2190169.22
378	670610.46	2190177
379	670609.53	2190174.71
376	670628.91	2190167.01



Масштаб 1:1000

Условные обозначения:

— - Граница образуемого земельного участка;

— - Граница земельного участка, сведения о котором имеются в ЕГРН;

1 - характерная точка границы земельного участка, полученная в ходе кадастровых работ;

38:11:101501 – кадастровый номер кадастрового квартала;

:170/чзу1 - обозначение земельного участка, в отношении которого проводятся кадастровые работы.

Условный номер земельного участка: 38:11:101501:99/чзу1		
Площадь земельного участка 29 кв.м.		
Система координат МСК-38, зона 2		
Обозначение характерных точек границ	Координаты, м	
	X	Y
1	2	3
380	670590.97	2190182.09
381	670591.55	2190183.61
382	670573.07	2190190.66
383	670572.58	2190189.41
380	670590.97	2190182.09



Масштаб 1:1000

Условные обозначения:

— - Граница образуемого земельного участка;

— - Граница земельного участка, сведения о котором имеются в ЕГРН;

1 - характерная точка границы земельного участка, полученная в ходе кадастровых работ;

38:11:101501 – кадастровый номер кадастрового квартала;

:99/чзу1 - обозначение земельного участка, в отношении которого проводятся кадастровые работы.

Условный номер земельного участка: 38:11:101501:185/чзу1		
Площадь земельного участка 21 кв.м.		
Система координат МСК-38, зона 2		
Обозначение характерных точек границ	Координаты, м	
	X	Y
1	2	3
384	670572.57	2190189.41
385	670573.06	2190190.67
386	670554.74	2190197.4
387	670554.47	2190196.61
384	670572.57	2190189.41



Масштаб 1:1000

Условные обозначения:

— - Граница образуемого земельного участка;

— - Граница земельного участка, сведения о котором имеются в ЕГРН;

1 - характерная точка границы земельного участка, полученная в ходе кадастровых работ;

38:11:101501 – кадастровый номер кадастрового квартала;

:185/чзу1 - обозначение земельного участка, в отношении которого проводятся кадастровые работы.

Условный номер земельного участка: 38:11:101501:21/чзу1		
Площадь земельного участка 35 кв.м.		
Система координат МСК-38, зона 2		
Обозначение характерных точек границ	Координаты, м	
	X	Y
1	2	3
388	670554.46	2190196.62
389	670554.73	2190197.41
390	670535.69	2190206.8
391	670534.8	2190204.44
388	670554.46	2190196.62



Масштаб 1:1000

Условные обозначения:

— - Граница образуемого земельного участка;

— - Граница земельного участка, сведения о котором имеются в ЕГРН;

1 - характерная точка границы земельного участка, полученная в ходе кадастровых работ;

38:11:101501 – кадастровый номер кадастрового квартала;

:21/чзу1 - обозначение земельного участка, в отношении которого проводятся кадастровые работы.

Условный номер земельного участка: 38:11:101501:91/чзу1		
Площадь земельного участка 56 кв.м.		
Система координат МСК-38, зона 2		
Обозначение характерных точек границ	Координаты, м	
	X	Y
1	2	3
392	670531.22	2190205.87
393	670532.18	2190208.79
394	670513.23	2190215.98
395	670512.57	2190213.63
392	670531.22	2190205.87



Масштаб 1:1000

Условные обозначения:

— - Граница образуемого земельного участка;

— - Граница земельного участка, сведения о котором имеются в ЕГРН;

1 - характерная точка границы земельного участка, полученная в ходе кадастровых работ;

38:11:101501 – кадастровый номер кадастрового квартала;

:91/чзу1 - обозначение земельного участка, в отношении которого проводятся кадастровые работы.

Условный номер земельного участка: 38:11:101501:46/чзу1		
Площадь земельного участка 40 кв.м.		
Система координат МСК-38, зона 2		
Обозначение характерных точек границ	Координаты, м	
	X	Y
1	2	3
396	670512.56	2190213.63
397	670513.22	2190215.99
398	670495.09	2190222.45
399	670494.51	2190220.65
400	670504.65	2190216.92
396	670512.56	2190213.63



Масштаб 1:1000

Условные обозначения:

— - Граница образуемого земельного участка;

— - Граница земельного участка, сведения о котором имеются в ЕГРН;

1 - характерная точка границы земельного участка, полученная в ходе кадастровых работ;

38:11:101501 – кадастровый номер кадастрового квартала;

:46/чзу1 - обозначение земельного участка, в отношении которого проводятся кадастровые работы.

Условный номер земельного участка: 38:11:101501:54/чзу1		
Площадь земельного участка 34 кв.м.		
Система координат МСК-38, зона 2		
Обозначение характерных точек границ	Координаты, м	
	X	Y
1	2	3
401	670494.5	2190220.65
402	670495.08	2190222.46
403	670476.51	2190228.88
404	670476.02	2190227.45
401	670494.5	2190220.65



Масштаб 1:1000

Условные обозначения:

— - Граница образуемого земельного участка;

— - Граница земельного участка, сведения о котором имеются в ЕГРН;

1 - характерная точка границы земельного участка, полученная в ходе кадастровых работ;

38:11:101501 – кадастровый номер кадастрового квартала;

:54/чзу1 - обозначение земельного участка, в отношении которого проводятся кадастровые работы.

Условный номер земельного участка: 38:11:000000:1943/чзу1		
Площадь земельного участка 59 кв.м.		
Система координат МСК-38, зона 2		
Обозначение характерных точек границ	Координаты, м	
	X	Y
1	2	3
405	670391.61	2190258.53
406	670392.26	2190260.64
407	670360.24	2190270.49
408	670351.91	2190273.06
409	670353.87	2190271.0
410	670371.98	2190265.75
405	670391.61	2190258.53



Масштаб 1:1000

Условные обозначения:

— - Граница образуемого земельного участка;

— - Граница земельного участка, сведения о котором имеются в ЕГРН;

1 - характерная точка границы земельного участка, полученная в ходе кадастровых работ;

38:11:101501 – кадастровый номер кадастрового квартала;

:1943/чзу1 - обозначение земельного участка, в отношении которого проводятся кадастровые работы.

Условный номер земельного участка: 38:11:101501:142/чзу1		
Площадь земельного участка 11 кв.м.		
Система координат МСК-38, зона 2		
Обозначение характерных точек границ	Координаты, м	
	X	Y
1	2	3
411	670328.76	2190350.78
412	670326.18	2190360.63
413	670324.02	2190360.6
411	670328.76	2190350.78



Масштаб 1:1000

Условные обозначения:

— - Граница образуемого земельного участка;

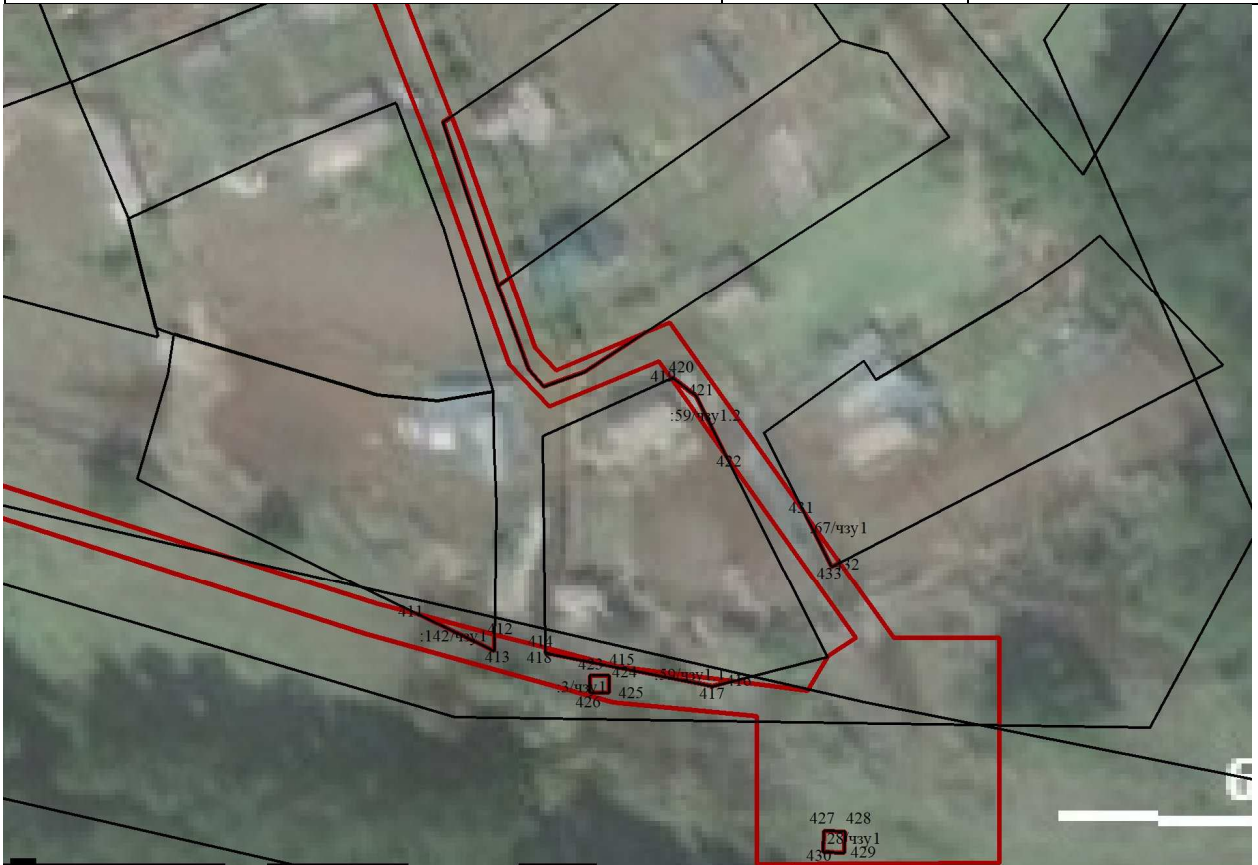
— - Граница земельного участка, сведения о котором имеются в ЕГРН;

1 - характерная точка границы земельного участка, полученная в ходе кадастровых работ;

38:11:101501 – кадастровый номер кадастрового квартала;

:142/чзу1 - обозначение земельного участка, в отношении которого проводятся кадастровые работы.

Условный номер земельного участка: 38:11:101501:59/чзу1		
Площадь земельного участка 18 кв.м.		
Система координат МСК-38, зона 2		
Обозначение характерных точек границ	Координаты, м	
	X	Y
1	2	3
414	670324.44	2190367.32
415	670321.89	2190377.08
416	670320.11	2190391.45
417	670319.49	2190388.98
418	670323.79	2190367.33
414	670324.44	2190367.32
419	670359.4	2190383.64
420	670359.47	2190383.82
421	670357.22	2190386.79
422	670349.54	2190390.66
419	670359.4	2190383.64



Масштаб 1:1000

Условные обозначения:

— - Граница образуемого земельного участка;

— - Граница земельного участка, сведения о котором имеются в ЕГРН;

1 - характерная точка границы земельного участка, полученная в ходе кадастровых работ;

38:11:101501 – кадастровый номер кадастрового квартала;

:59/чзу1 - обозначение земельного участка, в отношении которого проводятся кадастровые работы.

Условный номер земельного участка: 38:11:101501:3/чзу1		
Площадь земельного участка 5 кв.м.		
Система координат МСК-38, зона 2		
Обозначение характерных точек границ	Координаты, м	
	X	Y
1	2	3
423	670320.85	2190373.09
424	670320.82	2190375.53
425	670318.58	2190375.5
426	670318.61	2190373.06
423	670320.85	2190373.09



Масштаб 1:500

Условные обозначения:

— - Граница образуемого земельного участка;

— - Граница земельного участка, сведения о котором имеются в ЕГРН;

1 - характерная точка границы земельного участка, полученная в ходе кадастровых работ;

38:11:101501 – кадастровый номер кадастрового квартала;

:3/чзу1 - обозначение земельного участка, в отношении которого проводятся кадастровые работы.

Условный номер земельного участка: 38:11:101018:28/чз1		
Площадь земельного участка 7 кв.м.		
Система координат МСК-38, зона 2		
Обозначение характерных точек границ	Координаты, м	
	X	Y
1	2	3
427	670300.6	2190406.15
428	670297.9	2190406.11
429	670297.94	2190403.41
430	670300.64	2190403.45
427	670300.6	2190406.15



Масштаб 1:500

Условные обозначения:

— - Граница образуемого земельного участка;

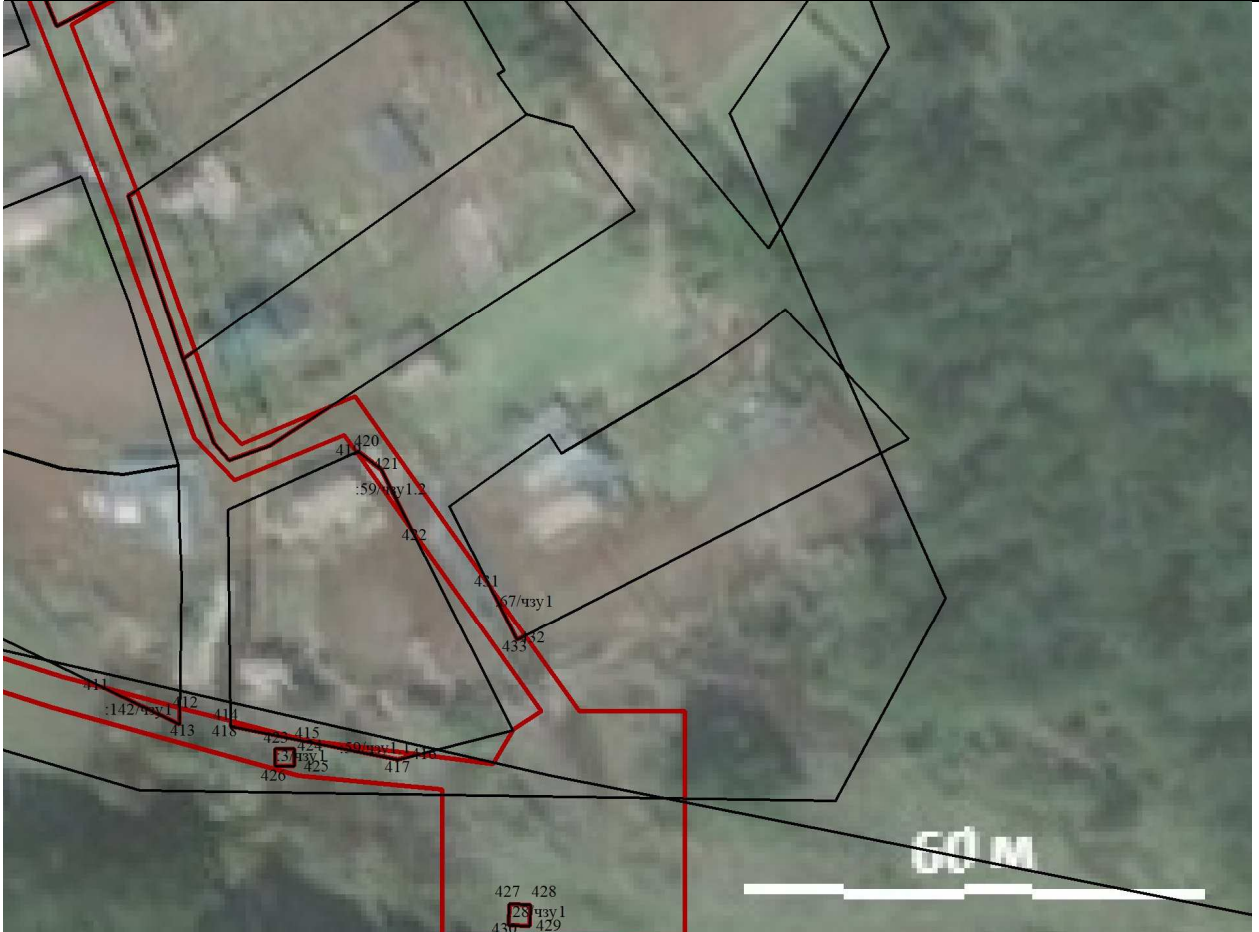
— - Граница земельного участка, сведения о котором имеются в ЕГРН;

1 - характерная точка границы земельного участка, полученная в ходе кадастровых работ;

38:11:101501 – кадастровый номер кадастрового квартала;

:28/чз1 - обозначение земельного участка, в отношении которого проводятся кадастровые работы.

Условный номер земельного участка: 38:11:101501:67/чзу1		
Площадь земельного участка 4 кв.м.		
Система координат МСК-38, зона 2		
Обозначение характерных точек границ	Координаты, м	
	X	Y
1	2	3
431	670341.76	2190401.09
432	670335.56	2190405.49
433	670335.06	2190404.51
431	670341.76	2190401.09



Масштаб 1:1000

Условные обозначения:

— - Граница образуемого земельного участка;

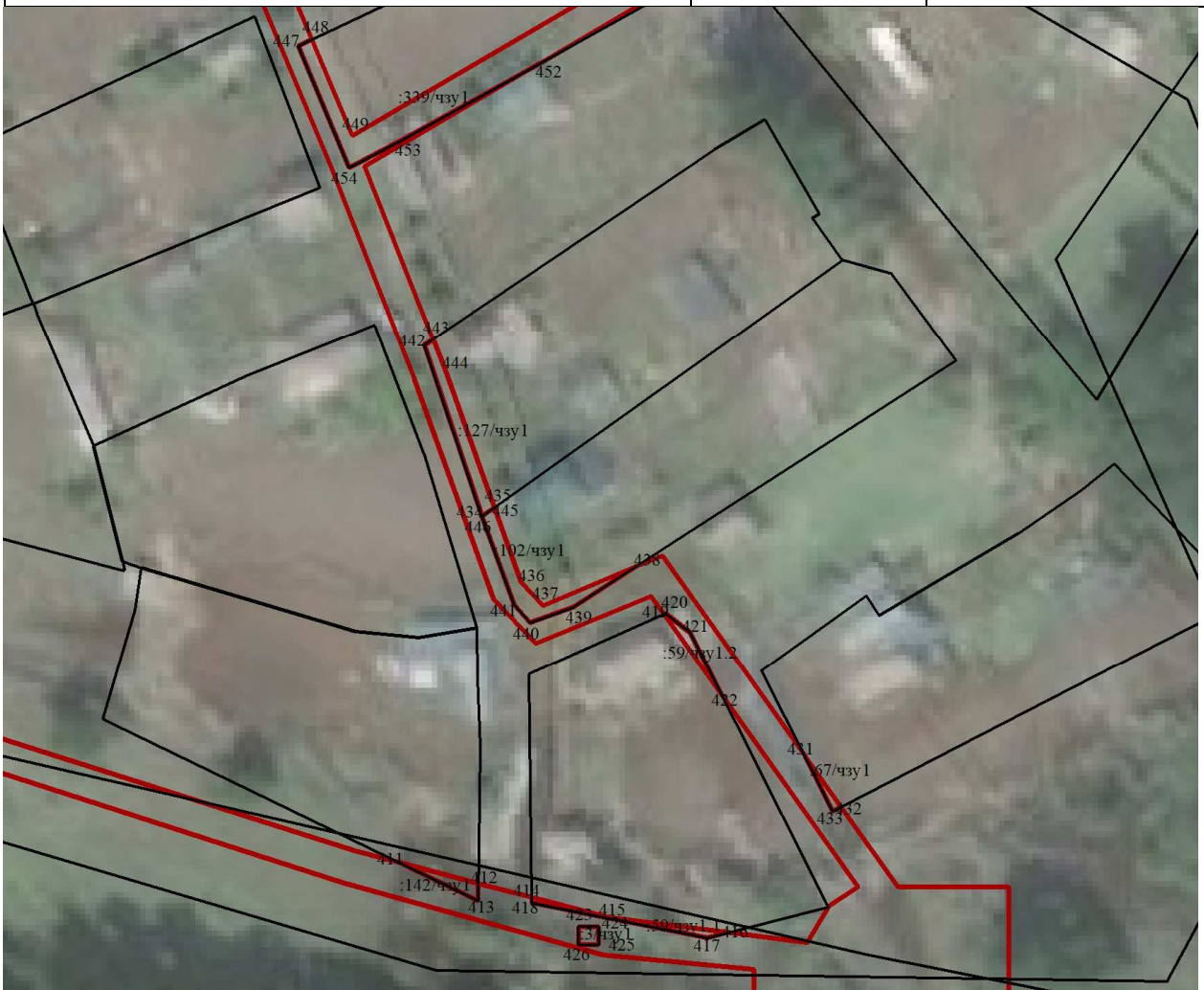
— - Граница земельного участка, сведения о котором имеются в ЕГРН;

1 - характерная точка границы земельного участка, полученная в ходе кадастровых работ;

38:11:101501 – кадастровый номер кадастрового квартала;

:67/чзу1 - обозначение земельного участка, в отношении которого проводятся кадастровые работы.

Условный номер земельного участка: 38:11:101501:102/чзу1		
Площадь земельного участка 42 кв.м.		
Система координат МСК-38, зона 2		
Обозначение характерных точек границ	Координаты, м	
	X	Y
1	2	3
434	670371.57	2190361.16
435	670372.65	2190362.67
436	670363.4	2190365.99
437	670360.52	2190368.66
438	670365.4	2190380.24
439	670360.35	2190372.48
440	670358.44	2190367.05
441	670360.62	2190365.1
434	670371.57	2190361.16



Масштаб 1:1000

Условные обозначения:

— - Граница образуемого земельного участка;

— - Граница земельного участка, сведения о котором имеются в ЕГРН;

1 - характерная точка границы земельного участка, полученная в ходе кадастровых работ;

38:11:101501 – кадастровый номер кадастрового квартала;

:102/чзу1 - обозначение земельного участка, в отношении которого проводятся кадастровые работы.

Условный номер земельного участка: 38:11:101501:127/чзу1		
Площадь земельного участка 35 кв.м.		
Система координат МСК-38, зона 2		
Обозначение характерных точек границ	Координаты, м	
	X	Y
1	2	3
442	670392.78	2190354.05
443	670393.48	2190355.09
444	670389.98	2190356.47
445	670372.66	2190362.67
446	670371.58	2190361.15
442	670392.78	2190354.05



Масштаб 1:1000

Условные обозначения:

— - Граница образуемого земельного участка;

— - Граница земельного участка, сведения о котором имеются в ЕГРН;

1 - характерная точка границы земельного участка, полученная в ходе кадастровых работ;

38:11:101501 – кадастровый номер кадастрового квартала;

:127/чзу1 - обозначение земельного участка, в отношении которого проводятся кадастровые работы.

Условный номер земельного участка: 38:11:101501:339/чзу1		
Площадь земельного участка 201 кв.м.		
Система координат МСК-38, зона 2		
Обозначение характерных точек границ	Координаты, м	
	X	Y
1	2	3
447	670429.73	2190338.42
448	670430.53	2190340.13
449	670418.65	2190345.11
450	670440.8	2190383.02
451	670437.77	2190385.7
452	670427.78	2190368.64
453	670418.16	2190351.34
454	670414.75	2190344.69
447	670429.73	2190338.42



Масштаб 1:1000

Условные обозначения:

— - Граница образуемого земельного участка;

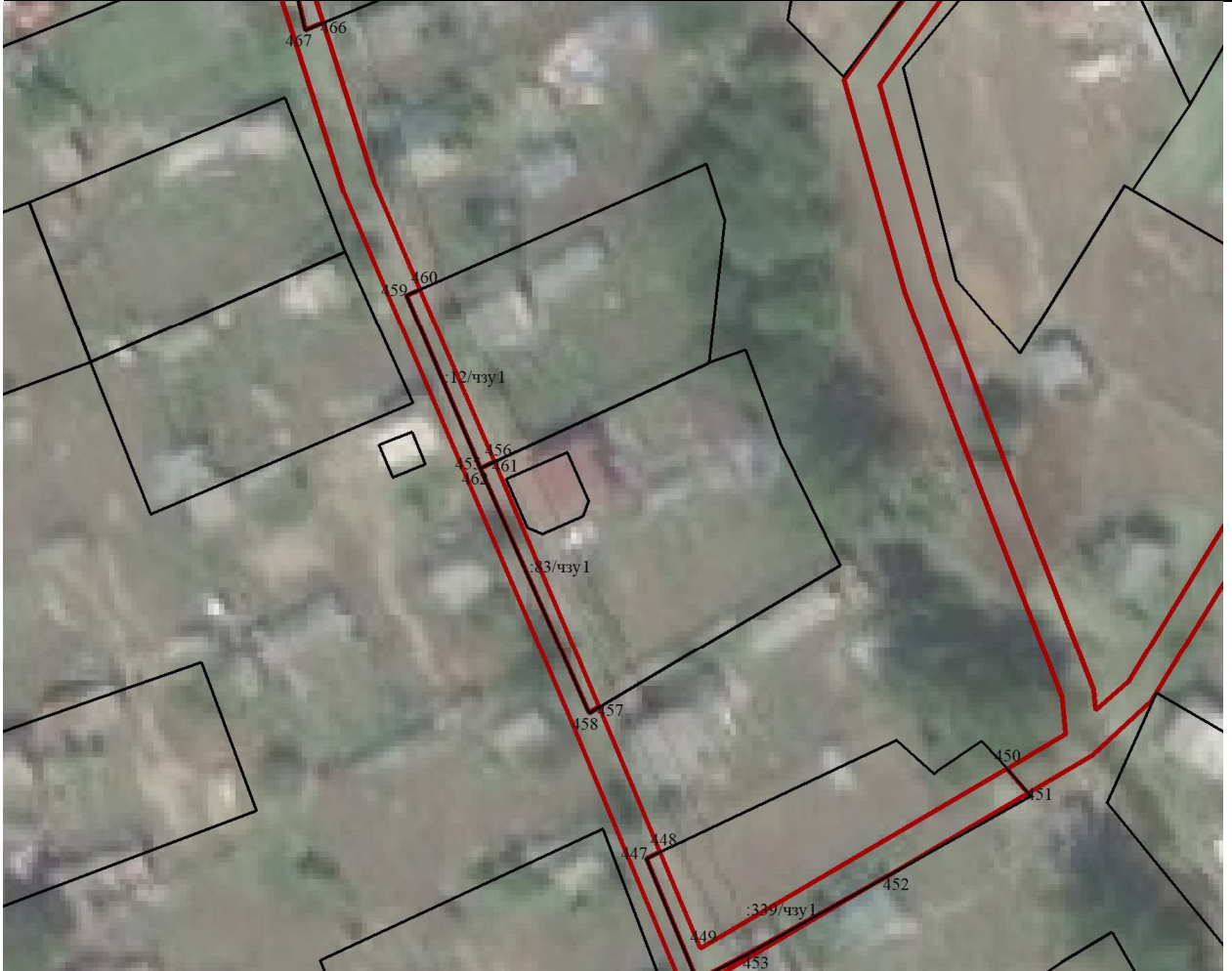
— - Граница земельного участка, сведения о котором имеются в ЕГРН;

1 - характерная точка границы земельного участка, полученная в ходе кадастровых работ;

38:11:101501 – кадастровый номер кадастрового квартала;

:339/чзу1 - обозначение земельного участка, в отношении которого проводятся кадастровые работы.

Условный номер земельного участка: 38:11:101501:83/чзу1		
Площадь земельного участка 56 кв.м.		
Система координат МСК-38, зона 2		
Обозначение характерных точек границ	Координаты, м	
	X	Y
1	2	3
455	670478.05	2190317.84
456	670478.86	2190319.6
457	670448.41	2190332.63
458	670447.67	2190331.36
455	670478.05	2190317.84



Масштаб 1:1000

Условные обозначения:

— - Граница образуемого земельного участка;

— - Граница земельного участка, сведения о котором имеются в ЕГРН;

1 - характерная точка границы земельного участка, полученная в ходе кадастровых работ;

38:11:101501 – кадастровый номер кадастрового квартала;

:83/чзу1 - обозначение земельного участка, в отношении которого проводятся кадастровые работы.

Условный номер земельного участка: 38:11:101501:12/чзу1		
Площадь земельного участка 45 кв.м.		
Система координат МСК-38, зона 2		
Обозначение характерных точек границ	Координаты, м	
	X	Y
1	2	3
459	670499.55	2190308.72
460	670500.31	2190310.45
461	670478.87	2190319.61
462	670478.06	2190317.83
459	670499.55	2190308.72



Масштаб 1:1000

Условные обозначения:

— - Граница образуемого земельного участка;

— - Граница земельного участка, сведения о котором имеются в ЕГРН;

1 - характерная точка границы земельного участка, полученная в ходе кадастровых работ;

38:11:101501 – кадастровый номер кадастрового квартала;

:12/чзу1 - обозначение земельного участка, в отношении которого проводятся кадастровые работы.

Условный номер земельного участка: 38:11:101501:44/чзу1		
Площадь земельного участка 29 кв.м.		
Система координат МСК-38, зона 2		
Обозначение характерных точек границ	Координаты, м	
	X	Y
1	2	3
463	670549.59	2190292.2
464	670550.05	2190293.15
465	670543.99	2190294.92
466	670533.31	2190298.38
467	670532.4	2190296.15
463	670549.59	2190292.2



Масштаб 1:1000

Условные обозначения:

— - Граница образуемого земельного участка;

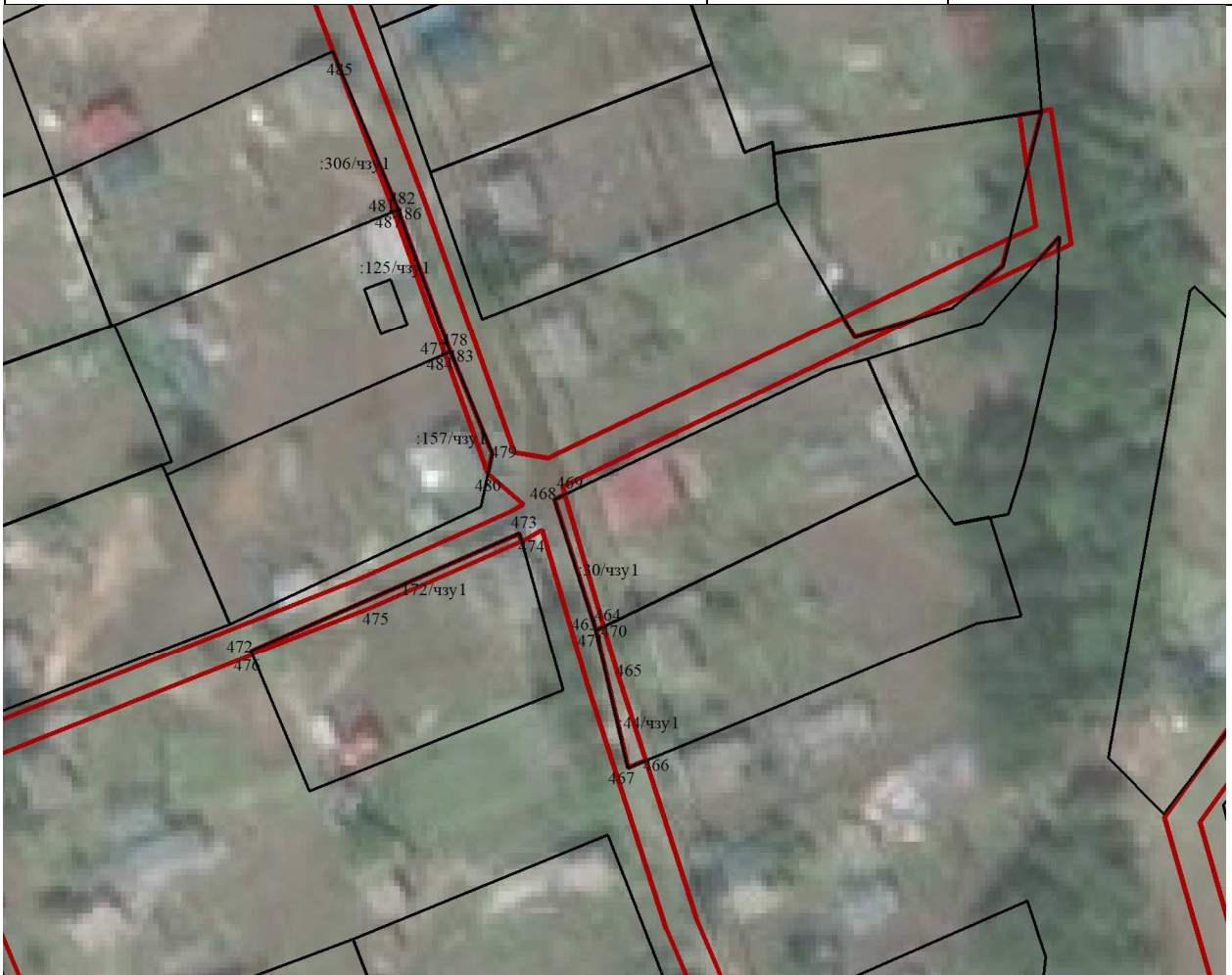
— - Граница земельного участка, сведения о котором имеются в ЕГРН;

1 - характерная точка границы земельного участка, полученная в ходе кадастровых работ;

38:11:101501 – кадастровый номер кадастрового квартала;

:44/чзу1 - обозначение земельного участка, в отношении которого проводятся кадастровые работы.

Условный номер земельного участка: 38:11:101501:30/чзу1		
Площадь земельного участка 21 кв.м.		
Система координат МСК-38, зона 2		
Обозначение характерных точек границ	Координаты, м	
	X	Y
1	2	3
468	670565.87	2190287.06
469	670566.47	2190288.34
470	670550.06	2190293.15
471	670549.6	2190292.19
468	670565.87	2190287.06



Масштаб 1:1000

Условные обозначения:

— - Граница образуемого земельного участка;

— - Граница земельного участка, сведения о котором имеются в ЕГРН;

1 - характерная точка границы земельного участка, полученная в ходе кадастровых работ;

38:11:101501 – кадастровый номер кадастрового квартала;

:30/чзу1 - обозначение земельного участка, в отношении которого проводятся кадастровые работы.

Условный номер земельного участка: 38:11:101501:172/чзу1		
Площадь земельного участка 33 кв.м.		
Система координат МСК-38, зона 2		
Обозначение характерных точек границ	Координаты, м	
	X	Y
1	2	3
472	670546.93	2190249.29
473	670561.59	2190282.65
474	670560.62	2190282.92
475	670552.35	2190264.26
476	670546.5	2190249.46
472	670546.93	2190249.29



Масштаб 1:1000

Условные обозначения:

— - Граница образуемого земельного участка;

— - Граница земельного участка, сведения о котором имеются в ЕГРН;

1 - характерная точка границы земельного участка, полученная в ходе кадастровых работ;

38:11:101501 – кадастровый номер кадастрового квартала;

:172/чзу1 - обозначение земельного участка, в отношении которого проводятся кадастровые работы.

Условный номер земельного участка: 38:11:101501:157/чзу1		
Площадь земельного участка 16 кв.м.		
Система координат МСК-38, зона 2		
Обозначение характерных точек границ	Координаты, м	
	X	Y
1	2	3
477	670583.96	2190273.41
478	670584.24	2190274.07
479	670571.58	2190279.28
480	670569.02	2190278.71
477	670583.96	2190273.41



Масштаб 1:1000

Условные обозначения:

— - Граница образуемого земельного участка;

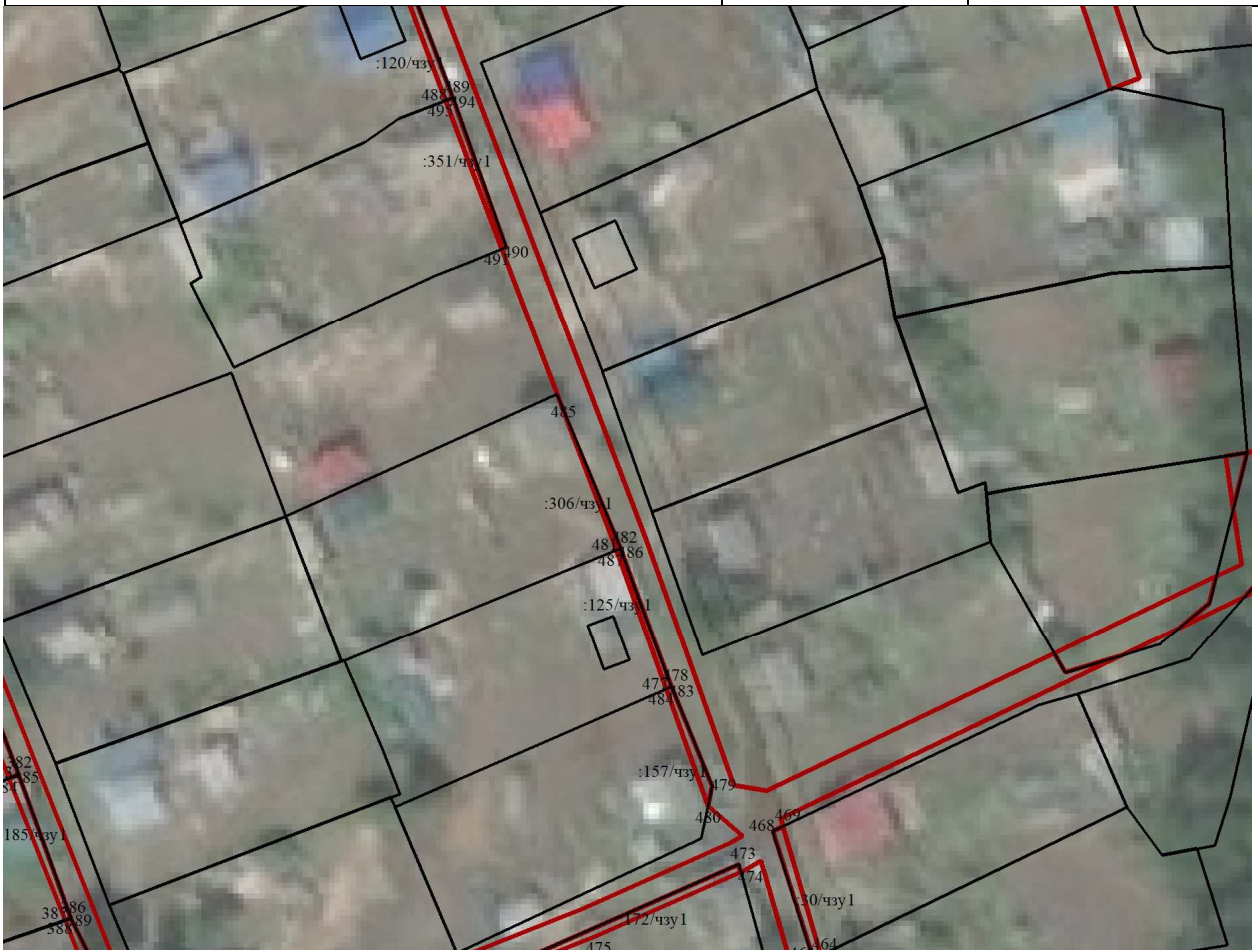
— - Граница земельного участка, сведения о котором имеются в ЕГРН;

1 - характерная точка границы земельного участка, полученная в ходе кадастровых работ;

38:11:101501 – кадастровый номер кадастрового квартала;

:157/чзу1 - обозначение земельного участка, в отношении которого проводятся кадастровые работы.

Условный номер земельного участка: 38:11:101501:306/чзу1		
Площадь земельного участка 4 кв.м.		
Система координат МСК-38, зона 2		
Обозначение характерных точек границ	Координаты, м	
	X	Y
1	2	3
485	670617.95	2190260.92
486	670601.98	2190267.52
487	670601.79	2190267.04
485	670617.95	2190260.92



Масштаб 1:1000

Условные обозначения:

— - Граница образуемого земельного участка;

— - Граница земельного участка, сведения о котором имеются в ЕГРН;

1 - характерная точка границы земельного участка, полученная в ходе кадастровых работ;

38:11:101501 – кадастровый номер кадастрового квартала;

:306/чзу1 - обозначение земельного участка, в отношении которого проводятся кадастровые работы.

Условный номер земельного участка: 38:11:101501:351/чз1		
Площадь земельного участка 14 кв.м.		
Система координат МСК-38, зона 2		
Обозначение характерных точек границ	Координаты, м	
	X	Y
1	2	3
488	670659.24	2190245.24
489	670659.57	2190246.13
490	670640.48	2190252.87
491	670640.3	2190252.43
488	670659.24	2190245.24



Масштаб 1:1000

Условные обозначения:

— - Граница образуемого земельного участка;

— - Граница земельного участка, сведения о котором имеются в ЕГРН;

1 - характерная точка границы земельного участка, полученная в ходе кадастровых работ;

38:11:101501 – кадастровый номер кадастрового квартала;

:351/чз1 - обозначение земельного участка, в отношении которого проводятся кадастровые работы.

Условный номер земельного участка: 38:11:101501:120/чзу1		
Площадь земельного участка 17 кв.м.		
Система координат МСК-38, зона 2		
Обозначение характерных точек границ	Координаты, м	
	X	Y
1	2	3
492	670675.72	2190239.0
493	670676.05	2190239.89
494	670659.58	2190246.12
495	670659.25	2190245.24
492	670675.72	2190239.0



Масштаб 1:1000

Условные обозначения:

— - Граница образуемого земельного участка;

— - Граница земельного участка, сведения о котором имеются в ЕГРН;

1 - характерная точка границы земельного участка, полученная в ходе кадастровых работ;

38:11:101501 – кадастровый номер кадастрового квартала;

:120/чзу1 - обозначение земельного участка, в отношении которого проводятся кадастровые работы.

Условный номер земельного участка: 38:11:101501:140/чзу1		
Площадь земельного участка 26 кв.м.		
Система координат МСК-38, зона 2		
Обозначение характерных точек границ	Координаты, м	
	X	Y
1	2	3
496	670711.9	2190225.36
497	670712.35	2190226.66
498	670695.07	2190233.24
499	670694.58	2190231.89
496	670711.9	2190225.36



Масштаб 1:1000

Условные обозначения:

— - Граница образуемого земельного участка;

— - Граница земельного участка, сведения о котором имеются в ЕГРН;

1 - характерная точка границы земельного участка, полученная в ходе кадастровых работ;

38:11:101501 – кадастровый номер кадастрового квартала;

:140/чзу1 - обозначение земельного участка, в отношении которого проводятся кадастровые работы.

Условный номер земельного участка: 38:11:101501:85/чзу1		
Площадь земельного участка 27 кв.м.		
Система координат МСК-38, зона 2		
Обозначение характерных точек границ	Координаты, м	
	X	Y
1	2	3
500	670732.38	2190216.71
501	670732.95	2190218.19
502	670712.36	2190226.65
503	670711.91	2190225.36
504	670724.14	2190220.75
500	670732.38	2190216.71



Масштаб 1:1000

Условные обозначения:

— - Граница образуемого земельного участка;

— - Граница земельного участка, сведения о котором имеются в ЕГРН;

1 - характерная точка границы земельного участка, полученная в ходе кадастровых работ;

38:11:101501 – кадастровый номер кадастрового квартала;

:85/чзу1 - обозначение земельного участка, в отношении которого проводятся кадастровые работы.

Условный номер земельного участка: 38:11:100501:180/чзу1		
Площадь земельного участка 72 кв.м.		
Система координат МСК-38, зона 2		
Обозначение характерных точек границ	Координаты, м	
	X	Y
1	2	3
505	670794.1	2190198.88
506	670820.49	2190222.66
507	670819.32	2190224.04
508	670815.77	2190220.42
509	670788.77	2190197.17
510	670788.03	2190196.49
511	670788.32	2190196.3
505	670794.1	2190198.88



Масштаб 1:1000

Условные обозначения:

— - Граница образуемого земельного участка;

— - Граница земельного участка, сведения о котором имеются в ЕГРН;

1 - характерная точка границы земельного участка, полученная в ходе кадастровых работ;

38:11:101501 – кадастровый номер кадастрового квартала;

:180/чзу1 - обозначение земельного участка, в отношении которого проводятся кадастровые работы.

Условный номер земельного участка: 38:11:101501:186/чзу1		
Площадь земельного участка 80 кв.м.		
Система координат МСК-38, зона 2		
Обозначение характерных точек границ	Координаты, м	
	X	Y
1	2	3
512	670820.5	2190222.67
513	670822.32	2190223.19
514	670847.23	2190251.62
515	670845.31	2190253.29
516	670836.29	2190241.28
517	670819.33	2190224.04
512	670820.5	2190222.67



Масштаб 1:1000

Условные обозначения:

— - Граница образуемого земельного участка;

— - Граница земельного участка, сведения о котором имеются в ЕГРН;

1 - характерная точка границы земельного участка, полученная в ходе кадастровых работ;

38:11:101501 – кадастровый номер кадастрового квартала;

:186/чзу1 - обозначение земельного участка, в отношении которого проводятся кадастровые работы.

Условный номер земельного участка: 38:11:101501:309/чзу1		
Площадь земельного участка 52 кв.м.		
Система координат МСК-38, зона 2		
Обозначение характерных точек границ	Координаты, м	
	X	Y
1	2	3
518	670906.01	2190324.13
519	670910.43	2190331.43
520	670921.65	2190359.94
521	670913.26	2190340.75
522	670902.97	2190325.49
518	670906.01	2190324.13



Масштаб 1:1000

Условные обозначения:

— - Граница образуемого земельного участка;

— - Граница земельного участка, сведения о котором имеются в ЕГРН;

1 - характерная точка границы земельного участка, полученная в ходе кадастровых работ;

38:11:101501 – кадастровый номер кадастрового квартала;

:309/чзу1 - обозначение земельного участка, в отношении которого проводятся кадастровые работы.

Условный номер земельного участка: 38:11:101501:299/чзу1		
Площадь земельного участка 57 кв.м.		
Система координат МСК-38, зона 2		
Обозначение характерных точек границ	Координаты, м	
	X	Y
1	2	3
523	670924.82	2190361.45
524	670934.14	2190394.47
525	670925.81	2190395.57
526	670932.55	2190393.9
527	670924.48	2190366.41
528	670922.57	2190362.03
529	670922.66	2190362
523	670924.82	2190361.45



Масштаб 1:1000

Условные обозначения:

— - Граница образуемого земельного участка;

— - Граница земельного участка, сведения о котором имеются в ЕГРН;

1 - характерная точка границы земельного участка, полученная в ходе кадастровых работ;

38:11:101501 – кадастровый номер кадастрового квартала;

:299/чзу1 - обозначение земельного участка, в отношении которого проводятся кадастровые работы.

Условный номер земельного участка: 38:11:101501:158/чзу1		
Площадь земельного участка 33 кв.м.		
Система координат МСК-38, зона 2		
Обозначение характерных точек границ	Координаты, м	
	X	Y
1	2	3
530	670885.83	2190326.58
531	670886.36	2190327.11
532	670860.24	2190342.73
533	670859.56	2190341.59
534	670859.61	2190341.57
535	670884.98	2190326.93
530	670885.83	2190326.58



Масштаб 1:1000

Условные обозначения:

— - Граница образуемого земельного участка;

— - Граница земельного участка, сведения о котором имеются в ЕГРН;

1 - характерная точка границы земельного участка, полученная в ходе кадастровых работ;

38:11:101501 – кадастровый номер кадастрового квартала;

:158/чзу1 - обозначение земельного участка, в отношении которого проводятся кадастровые работы.

Условный номер земельного участка: 38:11:101501:323/чзу1		
Площадь земельного участка 53 кв.м.		
Система координат МСК-38, зона 2		
Обозначение характерных точек границ	Координаты, м	
	X	Y
1	2	3
536	670809.97	2190365.31
537	670810.23	2190366.69
538	670810.58	2190368.76
539	670806.91	2190369.12
540	670793.86	2190366.83
541	670793.5	2190364.64
536	670809.97	2190365.31



Масштаб 1:1000

Условные обозначения:

— - Граница образуемого земельного участка;

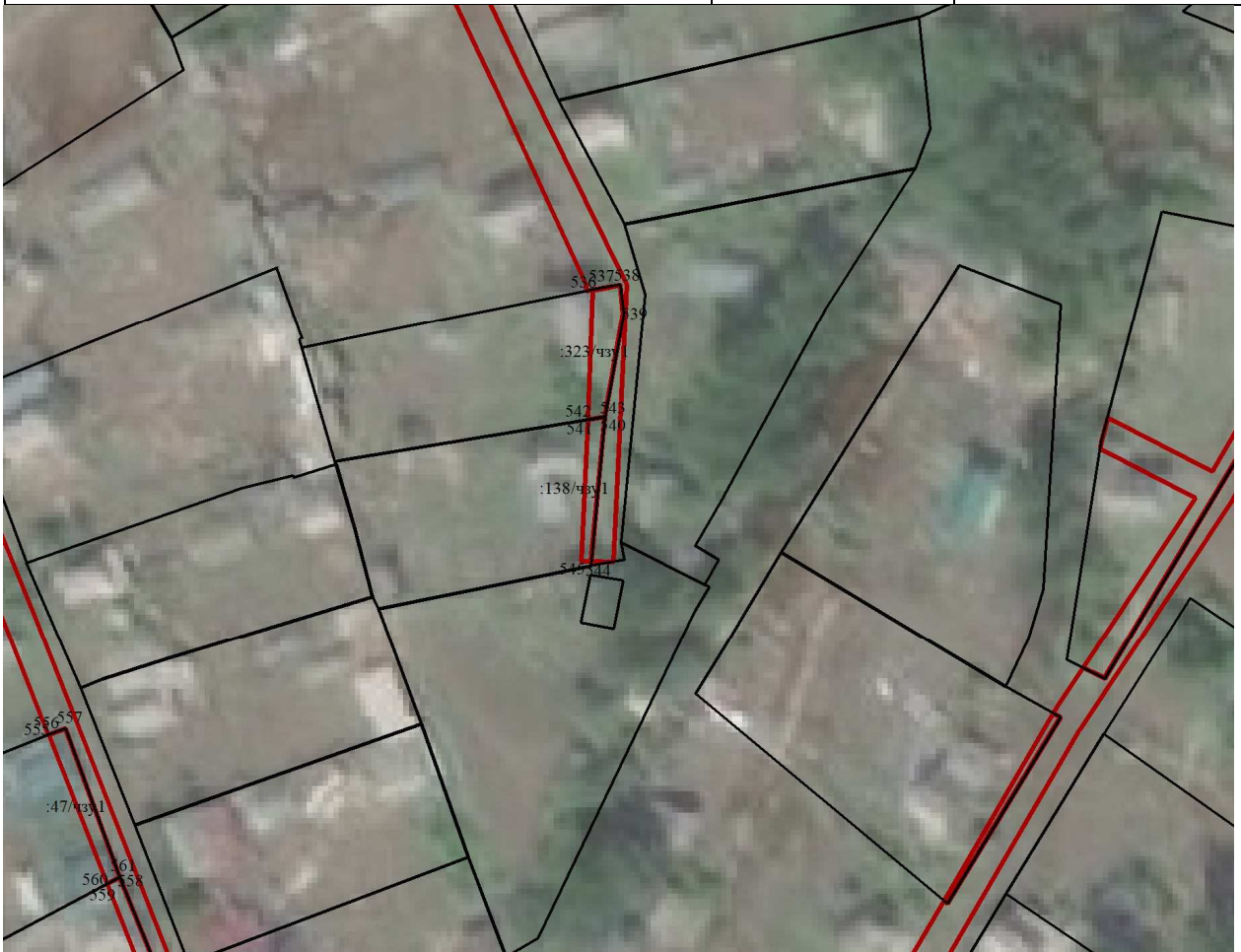
— - Граница земельного участка, сведения о котором имеются в ЕГРН;

1 - характерная точка границы земельного участка, полученная в ходе кадастровых работ;

38:11:101501 – кадастровый номер кадастрового квартала;

:323/чзу1 - обозначение земельного участка, в отношении которого проводятся кадастровые работы.

Условный номер земельного участка: 38:11:101501:138/чз1		
Площадь земельного участка 30 кв.м.		
Система координат МСК-38, зона 2		
Обозначение характерных точек границ	Координаты, м	
	X	Y
1	2	3
542	670793.49	2190364.64
543	670793.85	2190366.83
544	670775.61	2190365.06
545	670775.64	2190363.87
542	670793.49	2190364.64



Масштаб 1:1000

Условные обозначения:

— - Граница образуемого земельного участка;

— - Граница земельного участка, сведения о котором имеются в ЕГРН;

1 - характерная точка границы земельного участка, полученная в ходе кадастровых работ;

38:11:101501 – кадастровый номер кадастрового квартала;

:138/чз1 - обозначение земельного участка, в отношении которого проводятся кадастровые работы.

Условный номер земельного участка: 38:11:101501:7/чзу1		
Площадь земельного участка 16 кв.м.		
Система координат МСК-38, зона 2		
Обозначение характерных точек границ	Координаты, м	
	X	Y
1	2	3
546	670824.58	2190267.56
547	670824.01	2190267.89
548	670818.54	2190270.9
549	670809.63	2190275.64
550	670808.76	2190274.02
546	670824.58	2190267.56



Масштаб 1:1000

Условные обозначения:

— - Граница образуемого земельного участка;

— - Граница земельного участка, сведения о котором имеются в ЕГРН;

1 - характерная точка границы земельного участка, полученная в ходе кадастровых работ;

38:11:101501 – кадастровый номер кадастрового квартала;

:7/чзу1 - обозначение земельного участка, в отношении которого проводятся кадастровые работы.

Условный номер земельного участка: 38:11:101501:40/чзу1		
Площадь земельного участка 35 кв.м.		
Система координат МСК-38, зона 2		
Обозначение характерных точек границ	Координаты, м	
	X	Y
1	2	3
551	670808.76	2190274.03
552	670809.62	2190275.65
553	670791.77	2190282.91
554	670790.93	2190281.33
551	670808.76	2190274.03



Масштаб 1:1000

Условные обозначения:

— - Граница образуемого земельного участка;

— - Граница земельного участка, сведения о котором имеются в ЕГРН;

1 - характерная точка границы земельного участка, полученная в ходе кадастровых работ;

38:11:101501 – кадастровый номер кадастрового квартала;

:40/чзу1 - обозначение земельного участка, в отношении которого проводятся кадастровые работы.

Условный номер земельного участка: 38:11:101501:47/чзу1		
Площадь земельного участка 41 кв.м.		
Система координат МСК-38, зона 2		
Обозначение характерных точек границ	Координаты, м	
	X	Y
1	2	3
555	670753.57	2190296.4
556	670753.69	2190296.73
557	670754.4	2190298.55
558	670735.61	2190305.43
559	670734.75	2190303.81
555	670753.57	2190296.4



Масштаб 1:1000

Условные обозначения:

— - Граница образуемого земельного участка;

— - Граница земельного участка, сведения о котором имеются в ЕГРН;

1 - характерная точка границы земельного участка, полученная в ходе кадастровых работ;

38:11:101501 – кадастровый номер кадастрового квартала;

:47/чзу1 - обозначение земельного участка, в отношении которого проводятся кадастровые работы.

Условный номер земельного участка: 38:11:101501:180/чз1		
Площадь земельного участка 39 кв.м.		
Система координат МСК-38, зона 2		
Обозначение характерных точек границ	Координаты, м	
	X	Y
1	2	3
560	670734.74	2190303.81
561	670735.6	2190305.44
562	670716.6	2190313.13
563	670715.8	2190311.27
560	670734.74	2190303.81



Масштаб 1:1000

Условные обозначения:

— - Граница образуемого земельного участка;

— - Граница земельного участка, сведения о котором имеются в ЕГРН;

1 - характерная точка границы земельного участка, полученная в ходе кадастровых работ;

38:11:101501 – кадастровый номер кадастрового квартала;

:180/чз1 - обозначение земельного участка, в отношении которого проводятся кадастровые работы.

Условный номер земельного участка: 38:11:101501:179/чз1		
Площадь земельного участка 35 кв.м.		
Система координат МСК-38, зона 2		
Обозначение характерных точек границ	Координаты, м	
	X	Y
1	2	3
564	670715.79	2190311.27
565	670716.59	2190313.14
566	670701.12	2190319.17
567	670700.04	2190316.99
568	670708.09	2190314.3
564	670715.79	2190311.27



Масштаб 1:1000

Условные обозначения:

— - Граница образуемого земельного участка;

— - Граница земельного участка, сведения о котором имеются в ЕГРН;

1 - характерная точка границы земельного участка, полученная в ходе кадастровых работ;

38:11:101501 – кадастровый номер кадастрового квартала;

:179/чз1 - обозначение земельного участка, в отношении которого проводятся кадастровые работы.

Условный номер земельного участка: 38:11:101501:167/чз1		
Площадь земельного участка 54 кв.м.		
Система координат МСК-38, зона 2		
Обозначение характерных точек границ	Координаты, м	
	X	Y
1	2	3
569	670700.03	2190316.99
570	670701.11	2190319.18
571	670681	2190326.17
572	670679.93	2190323.72
569	670700.03	2190316.99



Масштаб 1:1000

Условные обозначения:

— - Граница образуемого земельного участка;

— - Граница земельного участка, сведения о котором имеются в ЕГРН;

1 - характерная точка границы земельного участка, полученная в ходе кадастровых работ;

38:11:101501 – кадастровый номер кадастрового квартала;

:167/чз1 - обозначение земельного участка, в отношении которого проводятся кадастровые работы.

Условный номер земельного участка: 38:11:101501:143/чзу1					
Площадь земельного участка 89 кв.м.					
Система координат МСК-38, зона 2					
Обозначение характерных точек границ	Координаты, м		Обозначение характерных точек границ	Координаты, м	
	X	Y		X	Y
1	2	3	1	2	3
143/чзу1.1	670613.79	2190344.84	580	670591.75	2190338.92
573	670614.21	2190347.6	581	670588.26	2190331.62
574	670607.14	2190345.82	582	670586.06	2190324.4
575	670613.79	2190344.84	576	670588.55	2190322.98
573			143/чзу2.1		
143/чзу1.2	670588.55	2190322.98	583	670598.56	2190349.74
576	670598.41	2190343.61	584	670596.89	2190349.67
577	670594.94	2190342.74	585	670595.69	2190347.19
578	670594.94	2190342.73	583	670598.56	2190349.74
579	670613.79	2190344.84			



Масштаб 1:1000

Условные обозначения:

— - Граница образуемого земельного участка;

— - Граница земельного участка, сведения о котором имеются в ЕГРН;

1 - характерная точка границы земельного участка, полученная в ходе кадастровых работ;

38:11:101501 – кадастровый номер кадастрового квартала;

:143/чзу1 - обозначение земельного участка, в отношении которого проводятся кадастровые работы.

Условный номер земельного участка: 38:11:101501:301/чз1		
Площадь земельного участка 35 кв.м.		
Система координат МСК-38, зона 2		
Обозначение характерных точек границ	Координаты, м	
	X	Y
1	2	3
586	670575.38	2190475.19
587	670574.74	2190476.59
588	670555.9	2190464.81
589	670556.68	2190463.36
586	670575.38	2190475.19



Масштаб 1:1000

Условные обозначения:

— - Граница образуемого земельного участка;

— - Граница земельного участка, сведения о котором имеются в ЕГРН;

1 - характерная точка границы земельного участка, полученная в ходе кадастровых работ;

38:11:101501 – кадастровый номер кадастрового квартала;

:301/чз1 - обозначение земельного участка, в отношении которого проводятся кадастровые работы.

Условный номер земельного участка: 38:11:101501:344/чз1		
Площадь земельного участка 50 кв.м.		
Система координат МСК-38, зона 2		
Обозначение характерных точек границ	Координаты, м	
	X	Y
1	2	3
590	670608.95	2190498.16
591	670608.04	2190499.99
592	670589.89	2190488.11
593	670591.11	2190485.8
590	670608.95	2190498.16



Масштаб 1:1000

Условные обозначения:

— - Граница образуемого земельного участка;

— - Граница земельного участка, сведения о котором имеются в ЕГРН;

1 - характерная точка границы земельного участка, полученная в ходе кадастровых работ;

38:11:101501 – кадастровый номер кадастрового квартала;

:344/чз1 - обозначение земельного участка, в отношении которого проводятся кадастровые работы.

Условный номер земельного участка: 38:11:101501:307/чзу1		
Площадь земельного участка 16 кв.м.		
Система координат МСК-38, зона 2		
Обозначение характерных точек границ	Координаты, м	
	X	Y
1	2	3
594	670688.33	2190550.49
595	670687.9	2190551.32
596	670670.91	2190539.71
597	670671.24	2190539.2
594	670688.33	2190550.49



Масштаб 1:1000

Условные обозначения:

— - Граница образуемого земельного участка;

— - Граница земельного участка, сведения о котором имеются в ЕГРН;

1 - характерная точка границы земельного участка, полученная в ходе кадастровых работ;

38:11:101501 – кадастровый номер кадастрового квартала;

:307/чзу1 - обозначение земельного участка, в отношении которого проводятся кадастровые работы.

Условный номер земельного участка: 38:11:101501:181/чзу1		
Площадь земельного участка 39 кв.м.		
Система координат МСК-38, зона 2		
Обозначение характерных точек границ	Координаты, м	
	X	Y
1	2	3
598	670709.34	2190563.52
599	670708.3	2190565.71
600	670687.91	2190551.33
601	670688.34	2190550.49
602	670693.064	2190553.608
598	670709.34	2190563.52



Масштаб 1:1000

Условные обозначения:

— - Граница образуемого земельного участка;

— - Граница земельного участка, сведения о котором имеются в ЕГРН;

1 - характерная точка границы земельного участка, полученная в ходе кадастровых работ;

38:11:101501 – кадастровый номер кадастрового квартала;

:181/чзу1 - обозначение земельного участка, в отношении которого проводятся кадастровые работы.

Условный номер земельного участка: 38:11:101501:303/чзу1		
Площадь земельного участка 40 кв.м.		
Система координат МСК-38, зона 2		
Обозначение характерных точек границ	Координаты, м	
	X	Y
1	2	3
603	670797.48	2190598.03
604	670797.28	2190598.69
605	670764.18	2190595.3
606	670765.29	2190592.5
607	670771.58	2190594.8
603	670797.48	2190598.03



Масштаб 1:1000

Условные обозначения:

— - Граница образуемого земельного участка;

— - Граница земельного участка, сведения о котором имеются в ЕГРН;

1 - характерная точка границы земельного участка, полученная в ходе кадастровых работ;

38:11:101501 – кадастровый номер кадастрового квартала;

:303/чзу1 - обозначение земельного участка, в отношении которого проводятся кадастровые работы.

Условный номер земельного участка: 38:11:101501:175/чзу1		
Площадь земельного участка 35 кв.м.		
Система координат МСК-38, зона 2		
Обозначение характерных точек границ	Координаты, м	
	X	Y
1	2	3
608	670568.3	2190392.06
609	670567.0	2190393.43
610	670566.37	2190393.28
611	670532.72	2190367.54
612	670554.69	2190383.27
608	670568.3	2190392.06



Масштаб 1:1000

Условные обозначения:

— - Граница образуемого земельного участка;

— - Граница земельного участка, сведения о котором имеются в ЕГРН;

1 - характерная точка границы земельного участка, полученная в ходе кадастровых работ;

38:11:101501 – кадастровый номер кадастрового квартала;

:175/чзу1 - обозначение земельного участка, в отношении которого проводятся кадастровые работы.

Условный номер земельного участка: 38:11:101501:184/чзу1		
Площадь земельного участка 96 кв.м.		
Система координат МСК-38, зона 2		
Обозначение характерных точек границ	Координаты, м	
	X	Y
1	2	3
613	670673.97	2190414.53
614	670675.18	2190415.27
615	670669.28	2190430.3
616	670662.91	2190445.26
617	670641.41	2190433.84
618	670642.25	2190431.92
619	670643.28	2190432.4
620	670660.49	2190442.5
621	670665.31	2190435.72
613	670673.97	2190414.53



Масштаб 1:1000

Условные обозначения:

— - Граница образуемого земельного участка;

— - Граница земельного участка, сведения о котором имеются в ЕГРН;

1 - характерная точка границы земельного участка, полученная в ходе кадастровых работ;

38:11:101501 – кадастровый номер кадастрового квартала;

:184/чзу1 - обозначение земельного участка, в отношении которого проводятся кадастровые работы.

Условный номер земельного участка: 38:11:101501:153/чзу1		
Площадь земельного участка 38 кв.м.		
Система координат МСК-38, зона 2		
Обозначение характерных точек границ	Координаты, м	
	X	Y
1	2	3
622	670706.41	2190479.74
623	670705.75	2190481.31
624	670692.97	2190472.95
625	670685.84	2190468.98
626	670687.05	2190467.43
627	670702.88	2190477.5
622	670706.41	2190479.74



Масштаб 1:1000

Условные обозначения:

— - Граница образуемого земельного участка;

— - Граница земельного участка, сведения о котором имеются в ЕГРН;

1 - характерная точка границы земельного участка, полученная в ходе кадастровых работ;

38:11:101501 – кадастровый номер кадастрового квартала;

:153/чзу1 - обозначение земельного участка, в отношении которого проводятся кадастровые работы.

Условный номер земельного участка: 38:11:101501:119/чзу1		
Площадь земельного участка 60 кв.м.		
Система координат МСК-38, зона 2		
Обозначение характерных точек границ	Координаты, м	
	X	Y
1	2	3
628	670747.61	2190505.76
629	670770.2	2190520.09
630	670769.23	2190522.21
631	670746.58	2190507.69
628	670747.61	2190505.76



Масштаб 1:1000

Условные обозначения:

— - Граница образуемого земельного участка;

— - Граница земельного участка, сведения о котором имеются в ЕГРН;

1 - характерная точка границы земельного участка, полученная в ходе кадастровых работ;

38:11:101501 – кадастровый номер кадастрового квартала;

:119/чзу1 - обозначение земельного участка, в отношении которого проводятся кадастровые работы.

Условный номер земельного участка: 38:11:101501:349/чзу1		
Площадь земельного участка 13 кв.м.		
Система координат МСК-38, зона 2		
Обозначение характерных точек границ	Координаты, м	
	X	Y
1	2	3
632	670770.65	2190522.5
633	670789.31	2190534.06
634	670789.1	2190534.62
635	670773.24	2190524.79
636	670770.42	2190522.99
632	670770.65	2190522.5



Масштаб 1:1000

Условные обозначения:

— - Граница образуемого земельного участка;

— - Граница земельного участка, сведения о котором имеются в ЕГРН;

1 - характерная точка границы земельного участка, полученная в ходе кадастровых работ;

38:11:101501 – кадастровый номер кадастрового квартала;

:349/чзу1 - обозначение земельного участка, в отношении которого проводятся кадастровые работы.

Условный номер земельного участка: 38:11:101501:317/чзу1		
Площадь земельного участка 37 кв.м.		
Система координат МСК-38, зона 2		
Обозначение характерных точек границ	Координаты, м	
	X	Y
1	2	3
637	670831.31	2190559.45
638	670852.72	2190571.68
639	670851.87	2190573.27
640	670834.28	2190562.69
641	670830.92	2190560.6
637	670831.31	2190559.45



Масштаб 1:1000

Условные обозначения:

— - Граница образуемого земельного участка;

— - Граница земельного участка, сведения о котором имеются в ЕГРН;

1 - характерная точка границы земельного участка, полученная в ходе кадастровых работ;

38:11:101501 – кадастровый номер кадастрового квартала;

:317/чзу1 - обозначение земельного участка, в отношении которого проводятся кадастровые работы.

Условный номер земельного участка: 38:11:000000:1312/чзу1		
Площадь земельного участка 33 кв.м.		
Система координат МСК-38, зона 2		
Обозначение характерных точек границ	Координаты, м	
	X	Y
1	2	3
642	670867.93	2190580.65
643	670866.92	2190582.33
644	670851.88	2190573.27
645	670852.73	2190571.69
642	670867.93	2190580.65



Масштаб 1:1000

Условные обозначения:

— - Граница образуемого земельного участка;

— - Граница земельного участка, сведения о котором имеются в ЕГРН;

1 - характерная точка границы земельного участка, полученная в ходе кадастровых работ;

38:11:101501 – кадастровый номер кадастрового квартала;

:1312/чзу1 - обозначение земельного участка, в отношении которого проводятся кадастровые работы.

Условный номер земельного участка: 38:11:101501:326/чзу1		
Площадь земельного участка 6 кв.м.		
Система координат МСК-38, зона 2		
Обозначение характерных точек границ	Координаты, м	
	X	Y
1	2	3
646	670678.39	2190407.38
647	670674.93	2190415.09
648	670673.97	2190414.51
649	670674.48	2190413.27
646	670678.39	2190407.38



Масштаб 1:1000

Условные обозначения:

— - Граница образуемого земельного участка;

— - Граница земельного участка, сведения о котором имеются в ЕГРН;

1 - характерная точка границы земельного участка, полученная в ходе кадастровых работ;

38:11:101501 – кадастровый номер кадастрового квартала;

:326/чзу1 - обозначение земельного участка, в отношении которого проводятся кадастровые работы.

Условный номер земельного участка: 38:11:101501:178/чзу1		
Площадь земельного участка 22 кв.м.		
Система координат МСК-38, зона 2		
Обозначение характерных точек границ	Координаты, м	
	X	Y
1	2	3
650	670732.65	2190409.74
651	670756.33	2190423.52
652	670755.81	2190424.42
653	670732.31	2190410.16
650	670732.65	2190409.74



Масштаб 1:1000

Условные обозначения:

— - Граница образуемого земельного участка;

— - Граница земельного участка, сведения о котором имеются в ЕГРН;

1 - характерная точка границы земельного участка, полученная в ходе кадастровых работ;

38:11:101501 – кадастровый номер кадастрового квартала;

:178/чзу1 - обозначение земельного участка, в отношении которого проводятся кадастровые работы.

Условный номер земельного участка: 38:11:101501:134/чзу1		
Площадь земельного участка 193 кв.м.		
Система координат МСК-38, зона 2		
Обозначение характерных точек границ	Координаты, м	
	X	Y
1	2	3
654	670762.11	2190427.36
655	670783.59	2190441.57
656	670789.75	2190429.5
657	670790.65	2190429.65
658	670793.74	2190430.46
659	670786.99	2190443.7
660	670815.33	2190460.2
661	670814.87	2190462.53
662	670760.79	2190430.04
654	670762.11	2190427.36



Масштаб 1:1000

Условные обозначения:

— - Граница образуемого земельного участка;

— - Граница земельного участка, сведения о котором имеются в ЕГРН;

1 - характерная точка границы земельного участка, полученная в ходе кадастровых работ;

38:11:101501 – кадастровый номер кадастрового квартала;

:134/чзу1 - обозначение земельного участка, в отношении которого проводятся кадастровые работы.

Условный номер земельного участка: 38:11:101501:148/чзу1		
Площадь земельного участка 53 кв.м.		
Система координат МСК-38, зона 2		
Обозначение характерных точек границ	Координаты, м	
	X	Y
1	2	3
663	670832.73	2190470.91
664	670856.8	2190485.78
665	670860.58	2190481.54
666	670857.48	2190487.7
667	670831.98	2190472.78
663	670832.73	2190470.91



Масштаб 1:1000

Условные обозначения:

— - Граница образуемого земельного участка;

— - Граница земельного участка, сведения о котором имеются в ЕГРН;

1 - характерная точка границы земельного участка, полученная в ходе кадастровых работ;

38:11:101501 – кадастровый номер кадастрового квартала;

:148/чзу1 - обозначение земельного участка, в отношении которого проводятся кадастровые работы.

Условный номер земельного участка: 38:11:101501:146/чзу1		
Площадь земельного участка 6 кв.м.		
Система координат МСК-38, зона 2		
Обозначение характерных точек границ	Координаты, м	
	X	Y
1	2	3
668	670884.78	2190504.42
669	670884.07	2190505.48
670	670880.18	2190503.07
671	670880.69	2190501.69
668	670884.78	2190504.42



Масштаб 1:1000

Условные обозначения:

— - Граница образуемого земельного участка;

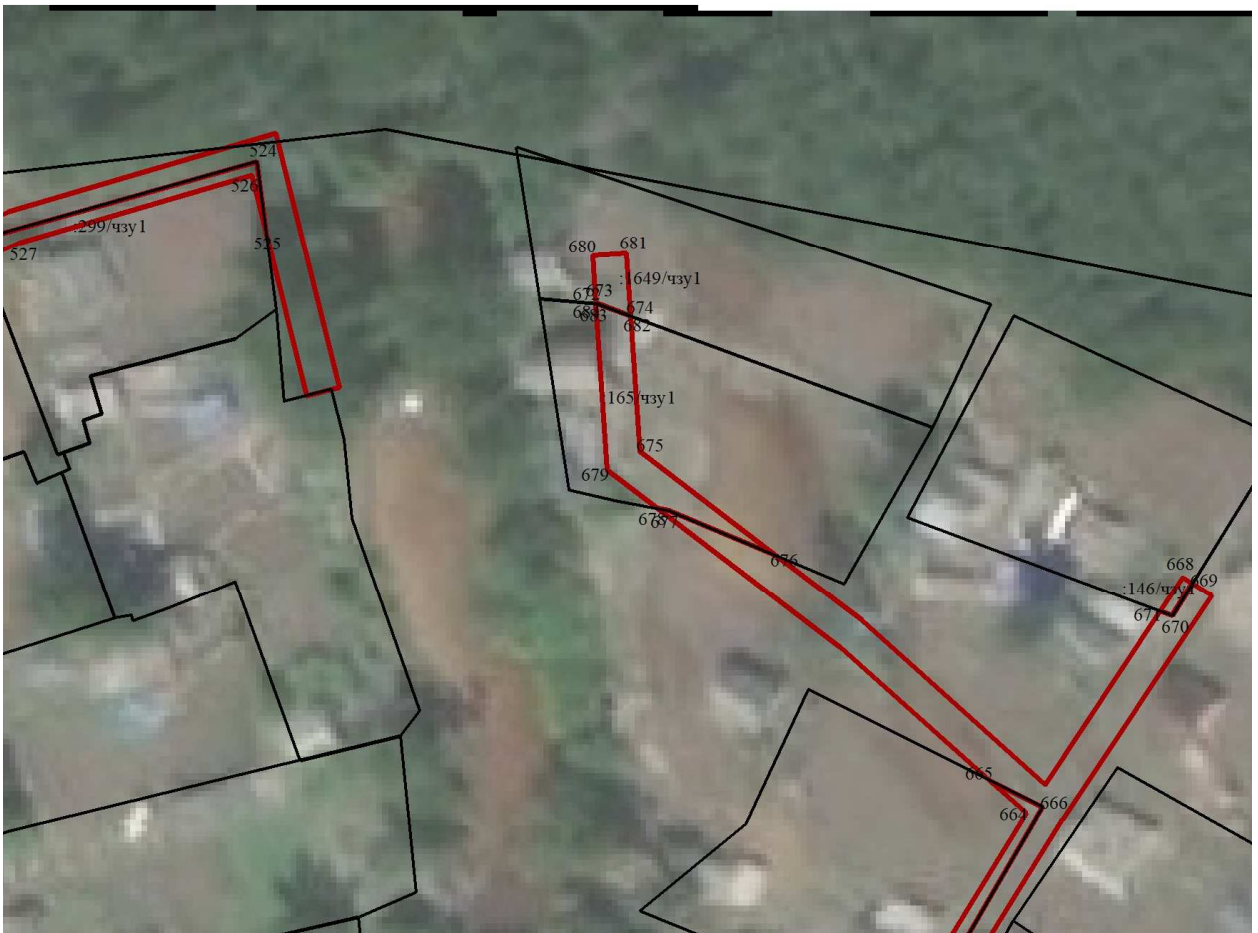
— - Граница земельного участка, сведения о котором имеются в ЕГРН;

1 - характерная точка границы земельного участка, полученная в ходе кадастровых работ;

38:11:101501 – кадастровый номер кадастрового квартала;

:146/чзу1 - обозначение земельного участка, в отношении которого проводятся кадастровые работы.

Условный номер земельного участка: 38:11:101501:165/чзу1		
Площадь земельного участка 125 кв.м.		
Система координат МСК-38, зона 2		
Обозначение характерных точек границ	Координаты, м	
	X	Y
1	2	3
672	670917.25	2190434.72
673	670917.24	2190434.86
674	670915.78	2190438.83
675	670899.67	2190439.92
676	670887.5	2190455.87
677	670892.77	2190443.35
678	670893.01	2190442.05
679	670897.58	2190436.05
672	670917.25	2190434.72



Масштаб 1:1000

Условные обозначения:

— - Граница образуемого земельного участка;

— - Граница земельного участка, сведения о котором имеются в ЕГРН;

1 - характерная точка границы земельного участка, полученная в ходе кадастровых работ;

38:11:101501 – кадастровый номер кадастрового квартала;

:165/чзу1 - обозначение земельного участка, в отношении которого проводятся кадастровые работы.

Условный номер земельного участка: 38:11:000000:1649/чзу1		
Площадь земельного участка 26 кв.м.		
Система координат МСК-38, зона 2		
Обозначение характерных точек границ	Координаты, м	
	X	Y
1	2	3
680	670922.98	2190434.33
681	670923.25	2190438.32
682	670915.79	2190438.82
683	670917.26	2190434.84
684	670917.26	2190434.72
680	670922.98	2190434.33



Масштаб 1:1000

Условные обозначения:

— - Граница образуемого земельного участка;

— - Граница земельного участка, сведения о котором имеются в ЕГРН;

1 - характерная точка границы земельного участка, полученная в ходе кадастровых работ;

38:11:101501 – кадастровый номер кадастрового квартала;

:1649/чзу1 - обозначение земельного участка, в отношении которого проводятся кадастровые работы.