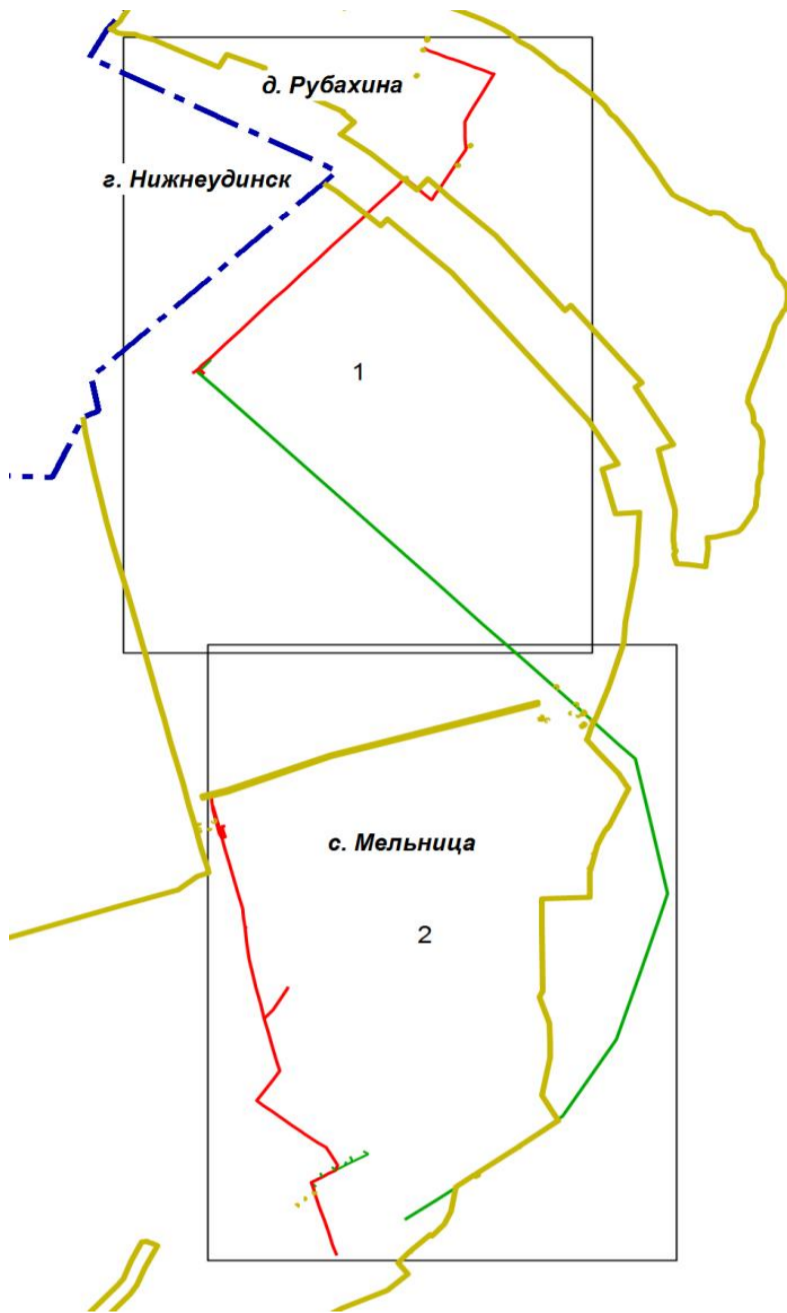


Схема границ публичного сервитута на кадастровом плане территории

Схема расположения листов



Условные обозначения:

- граница зоны планируемого размещения объекта: Реконструкция объектов "ВЛ-35 кВ Рубахино-Нижнеудинск" (инв. №8000011151); "ВЛ-10 кВ Нижнеудинск-Рубахино" (инв. №8000011514), совпадает с границей образуемых земельных участков на кадастровом плане
- граница образуемых частей земельных участков
- н1, т1 номера характерных точек границ образуемых земельных участков, частей земельных участков
- граница муниципального образования, сведения о которой содержатся в ЕГРН
- граница населенного пункта
- граница кадастрового квартала
- 38:11:100101** номер кадастрового квартала
- граница земельного участка, сведения о котором содержатся в ЕГРН
- 38:10:100201:104** кадастровый номер земельного участка
- :113/чз1** условные номера образуемых земельных участков
- 38:11:000000:3У1** и частей земельных участков
- зона с особыми условиями использования территории, устанавливаемая в результате проведения реконструкции "ВЛ-10 кВ Нижнеудинск-Рубахино" (инв. №8000011514)
- зона с особыми условиями использования территории, устанавливаемая в результате проведения реконструкции "ВЛ-35 кВ Рубахино-Нижнеудинск" (инв. №8000011151)
- зона с особыми условиями использования территории, сведения о которой содержатся в ЕГРН. Реестровый номер 38:11-6.128
- зона с особыми условиями использования территории, сведения о которой содержатся в ЕГРН. Реестровый номер 38:11-6.119
- ВЛ-35 кВ Рубахино-Нижнеудинск" (инв. №8000011151)
- ВЛ-10 кВ Нижнеудинск-Рубахино" (инв. №8000011514)

Р-4 Зоны размещения объектов туристско-рекреационного назначения

Зоны природного назначения

- ПН-1** Зоны территорий, не покрытых лесной растительностью
- ПН-2** Зоны, занятые лесами
- ПН-3** Зоны природных территорий со сложным рельефом
- ПН-4** Зоны территории с нарушенным рельефом
- ПН-5** Зоны территории болот
- ПН-6** Зоны водных объектов

Зоны специального назначения

- СН-1** Зоны озеленения специального назначения
- СН-2** Зоны объектов специального назначения
- СН-3** Зоны режимных объектов
- СН-4** Зоны кладбищ
- СН-5** Зоны закрытых кладбищ
- СН-7** Зоны складирования и захоронения отходов

ФУНКЦИОНАЛЬНОЕ ЗОНИРОВАНИЕ ТЕРРИТОРИИ

Жилые зоны

- Ж-1** Зоны застройки индивидуальными жилыми домами (1-3 этажа)
- Ж-2** Зоны застройки малоэтажными жилыми домами (1-3 этажа)
- Д** Зоны размещения объектов дошкольного образования
- ШД** Зоны размещения объектов школьного и дополнительного образования

Общественно-деловые зоны

- ОД-1** Зоны делового, общественного и коммерческого назначения
- ОД-2** Зоны размещения объектов социального, гостиничного и коммунально-бытового назначения
- ОД-4** Зоны размещения объектов здравоохранения и санаторно-курортного лечения
- ОД-5** Зоны размещения научно-исследовательских учреждений
- ОД-6** Зоны размещения объектов среднего и высшего профессионального образования
- ОД-7** Зоны размещения объектов культуры и культовых зданий

Производственные и коммунальные зоны

- ПК-1** Зоны размещения производственных объектов 1,2,3 класса опасности
- ПК-2** Зоны размещения производственных объектов 4,5 класса опасности
- ПК-3** Зоны размещения коммунальных и складских объектов

Зоны инженерной и транспортной инфраструктур

- ИТ-1** Зоны размещения объектов инженерной инфраструктуры
- ИТ-2** Зоны размещения объектов транспорта